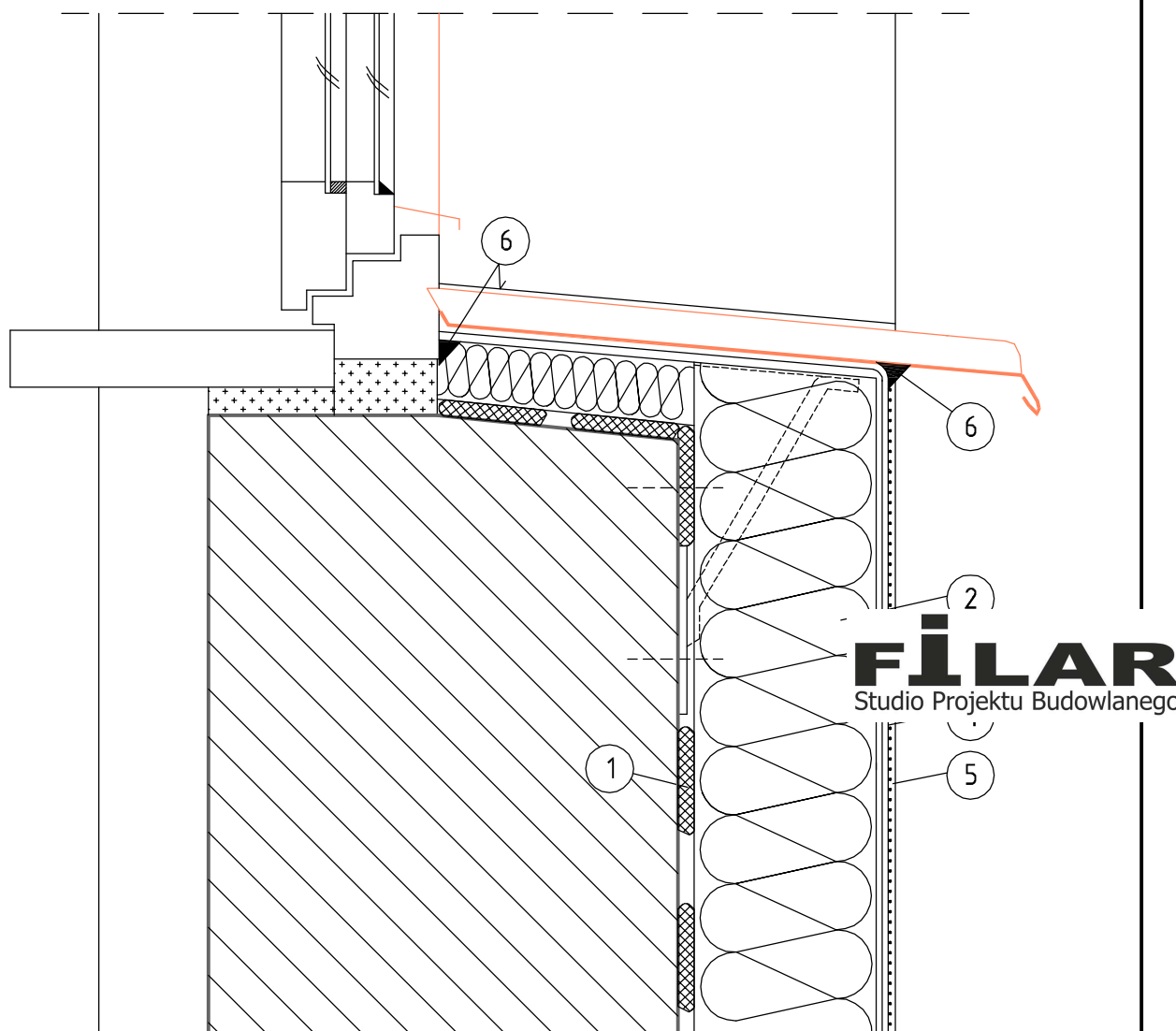


Docieplenie muru podokiennego (schemat).



- | | |
|--|-----------------------|
| ① Zaprawa klejąca | ④ Farba gruntująca |
| ② Izolacja termiczna | ⑤ Wyprawa elewacyjna |
| ③ Zaprawa zbrojona siatką z włókna szklanego | ⑥ Masa uszczelniająca |

FILAR

STUDIO PROJEKTU BUDOWLANEGO

64-920 PILA, ul. OKRZEI 18
e-mail: studiofilar@interia.pl

TYTUŁ:	DOCIEPLENIE MURU PODOKIENNEGO
INWESTOR:	POWIAT OLEŚNICKI UL. J.SŁOWACKIEGO 10, 56-400 OLEŚNICA
OBIEKT:	BUDYNEK "A" Z SALĄ GIMNASTYCZNĄ - ZSP W SYCOWIE UL. DASZYŃSKIEGO 42, 56-500 SYCÓW

Projektował: mgr inż. Krzysztof RATAJCZAK upr. Bud.239/72/Pw		Opracowali: inż. Marcin GÓRZNY Remigiusz WIECZOREK Szef Pracowni: inż. Marcin GÓRZNY	
--	--	--	--

FILAR
Studio Projektu Budowlanego

STADIUM	SKALA	DATA	BRANŻA	NR RYSUNKU
P.B.W.	----	09.2018	Budowlana	B-13